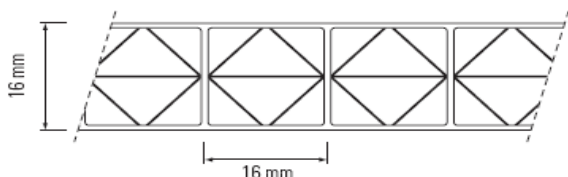


Charakteristika a použitie

Lexan* Thermoclear* Plus LT2UV16/3X/2800 je vysokokvalitná, veľmi odolná polykarbonátová platňa s komorovou štruktúrou určená na zasklievanie svetlíkov a stien hál, prístreškov, skleníkov a bazénov, plotov a prepážok. Tento typ je ponúkaný aj v prevedení Solar Control.



- Komorová trojvrstvová X - štruktúra
- Výborná tepelnoizolačná schopnosť (U - hodnota = 2,10 W / m² . K)
- Obojstranná UV ochrana
- Odolnosť proti poveternostným vplyvom
- Veľmi dobrá nárazová odolnosť
- Stálosť od - 40 °C do + 120 °C
- Vysoká priepustnosť svetla (číra)
- Nízka hmotnosť, dobrá manipulácia

Obojstranná UV ochrana

Platne Lexan* Thermoclear* Plus (LT2UV) sú opatrené obojstrannou ochrannou vrstvou, ktorá chráni platne pred ultrafialovým žiarením a tak zabraňuje znehodnoteniu materiálu, ktoré spôsobuje slnečné UV žiarenie. Obojstranná UV - ochrana má výhodu pri zasklení stien v exteriéri v prípade, že sú obidve strany steny vystavené slnečnému žiareniu. Okrem toho odstraňuje riziko nesprávnej montáže otočením a pri rezaní platní napríklad na trojuholníky minimalizuje prípadný odpad, keďže je možné obrátiť platne. (Platne s úpravou Dripgard majú jednostrannú UV-ochranu).

Záruka

Na platne Lexan* Thermoclear* poskytuje výrobca Sabic Innovative Plastics limitovanú desaťročnú záruku. Pri správnej manipulácii, montáži a ošetrovaní platní sa záruka vzťahuje na optické a fyzikálne vlastnosti. Platne si dlhodobo zachovávajú pevnosť, farebnosť, vysokú priepustnosť svetla a odolnosť proti počasiu. Podrobné informácie žiadajte od dodávateľa.

Inštalácia

Platne Lexan* Thermoclear* Plus sa ukladajú tak, aby kanáliky boli v smere spádnice (minimum 5°). Pred samotnou inštaláciou treba z kanálikov stlačeným vzduchom odstrániť nečistoty a na hornej i dolnej strane platňu uzatvoriť tesniacou páskou. Najlepšie je platňu prichytiť po všetkých stranách prítlačnou lištou s gumeným tesnením. Hĺbka zasunutia je minimálne 20 mm, dilatačná medzera cca 3 mm na 1m. Typické podmienky inštalácie boli merané a počítané podľa správy pre Výskum výstavby a konštrukcie číslo B-90-480, Holandskej organizácie pre vedecký výskum aplikácií /TNO/. Informácie o inštalácii žiadajte od Sabic Inovative Plastics, alebo od dodávateľa.

Výrobný sortiment LT2UV16/3X/2800

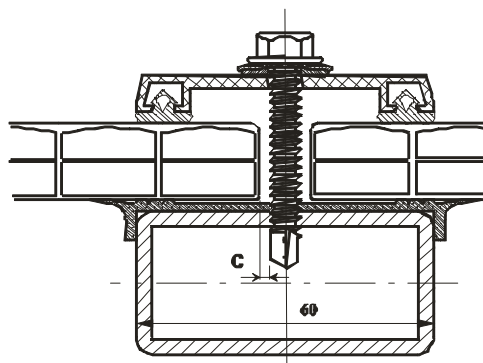
Šírka: 2100 mm (1200 mm)

Dĺžka: 6000 mm (7000 mm)

Farba: číra 112, opál WH7A092X

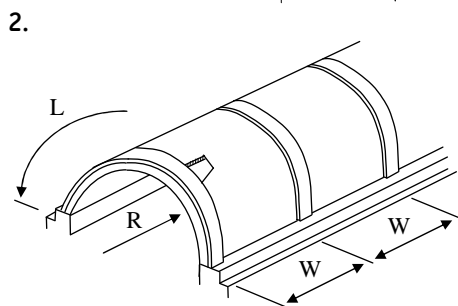
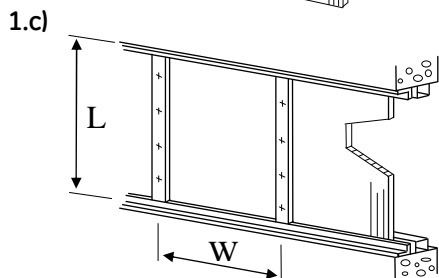
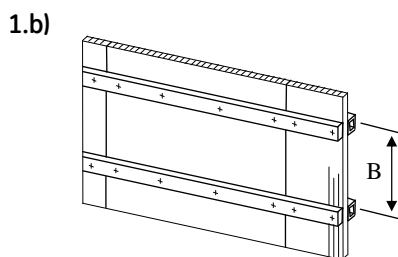
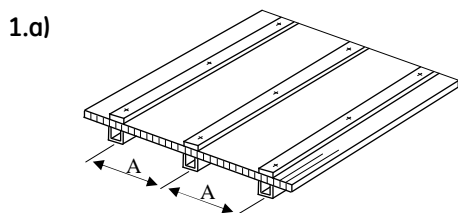
Údaj v zátvorke je možnosť na objednávku alebo podľa stavu na sklade

Výrobná tolerancia hrúbka - 0,5 + 1 mm, hmotnosť ± 4 %



Typické vlastnosti:

vlastnosť	metóda testu	jednotka	veľkosť	Priepustnosť	svetelná (± 3 %)	slneč. žiarenia	EN 410	
Fyzikálne				Číry (112)	67 % LT	71 % TST		
Hmotnosť	-	g/m ²	2800	Opál (WH7A092X)	60 % LT	64 % TST		
Útlm hluku	DIN 52210	dB	22	Solar IR (GN8B038T)	46 % LT	45 % TST		
Tepelné				Metallic (GY6A744M)	16 % LT	28 % TST		
U - hodnota	EN673	W/m ² .K	2,10	Koeficient tienenia				EN 410
Koeficient lineárnej tepelnej rozťažnosti	VDE 0304/1	m/m.°C	7x10 ⁻⁵	Číry (112)	0,82			
Odporúčaná maximálna teplota použitia	UL746B	°C	100	Opál (WH7A092X)	0,74			
Mechanické				Solar IR (GN8B038T)	0,52			
Nárazová odolnosť (simulovaný test ľadovca, 20 mm plastická guľa)	TNO Test	m/s	> 21	Metallic (GY6A744M)	0,33			
Pevnosť v ohybe		N·mm ² /mm	214541	Trieda horľavosti				
Pevnosť v strihu		N/mm	14385	Štát	Test	Trieda		
				EU	EN13823	B - s1, d0		



LT2UV16/3X/2800: Inštalčné parametre

1. Rovné aplikácie:

a) Uchytenie na dvoch stranách, rovnobežne s komôrkami

Zaťaženie** (N/m ²)	600	800	1000	1200	1400	1600	1800	≥ 2000
Šírka uchytenia A (mm)	1200	1200	1130	1080	1030	995	960	950

b) Uchytenie na dvoch stranách, kolmo na komôrky

Zaťaženie** (N/m ²)	600	800	1000	1200	1400	1600	1800	≥ 2000
Výška uchytenia B (mm)	1200	1200	1200	1180	1130	1085	1050	1000

c) Uchytenie na všetkých stranách

Zaťaženie** (N/m ²)	600	800	1000	1200	1400	1600	1800	≥ 2000
L : W ≤ 1	šírka	1200	1200	1200	1200	1200	1200	1200
L : W ≤ 1,5	platne	1200	1200	1200	1200	1200	1200	1200
L : W > 1,5	W (mm)	1200	1200	1130	1080	1030	995	960

*Bezpečnostný faktor 1,5 proti počítanému vytlačeniu

2. Oblúkové aplikácie, uchytenie na všetkých stranách

Polomer (mm)	Zaťaženie** (N/m ²)	600	800	1000	1200	1400	1600	1800	≥ 2000
3500	šírka	1200	1200	1200	1200	1200	1200	1200	1200
4000	platne	1200	1200	1200	1200	1200	1200	1200	1200
5000	W (mm)	1200	1200	1130	1080	1030	995	960	950

Minimálny polomer ohybu = 3500 mm

Minimálna dĺžka zakrivenia - musí spĺňať podmienku: pomer L : W ≥ 2

** Bezpečnostný faktor 2,0 proti počítanému vytlačeniu.

Všetky platne Lexan* môžu byť dodávané aj v neštandardných šírkach, dĺžkach a farbách. Taktiež v neštandardných cenách, garanciách dodávok a ostatných podmienkach predaja. Výrobok alebo jeho špecifikácie môžu byť zmenené bez oznámenia